



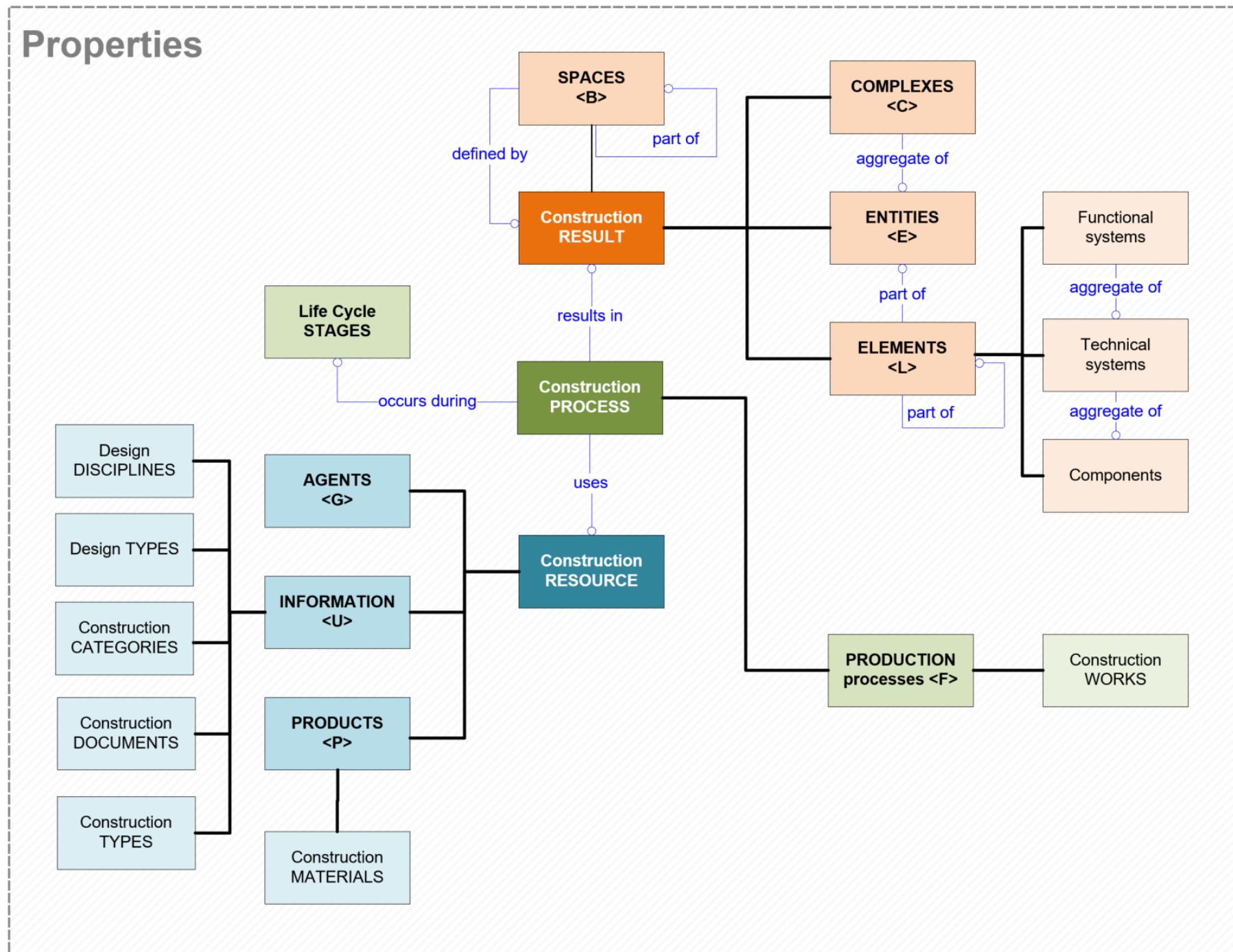
National Construction Information Classification System in Lithuania

Dr. Darius Pupeikis

14th December 2022



NSIK General Schema



NSIK application

BIM-based software

Objects □ × Properties: Object Selection (14857) - filter... □ ×

Please enter filter × + ⊙ ☰

Object Classes

- ▷ Air Terminal 329
- Building 1
- ▷ Building Element Proxy 775
- Building Storey 7
- Covering 1 667
- ▷ Duct Fitting 1 787
- ▷ Duct Segment 2 370
- Model Information 1
- ▷ Pipe Fitting 4 736
- ▷ Pipe Segment 4 379
- Project 1
- Site 1
- ▷ Valve 416

Object Groups

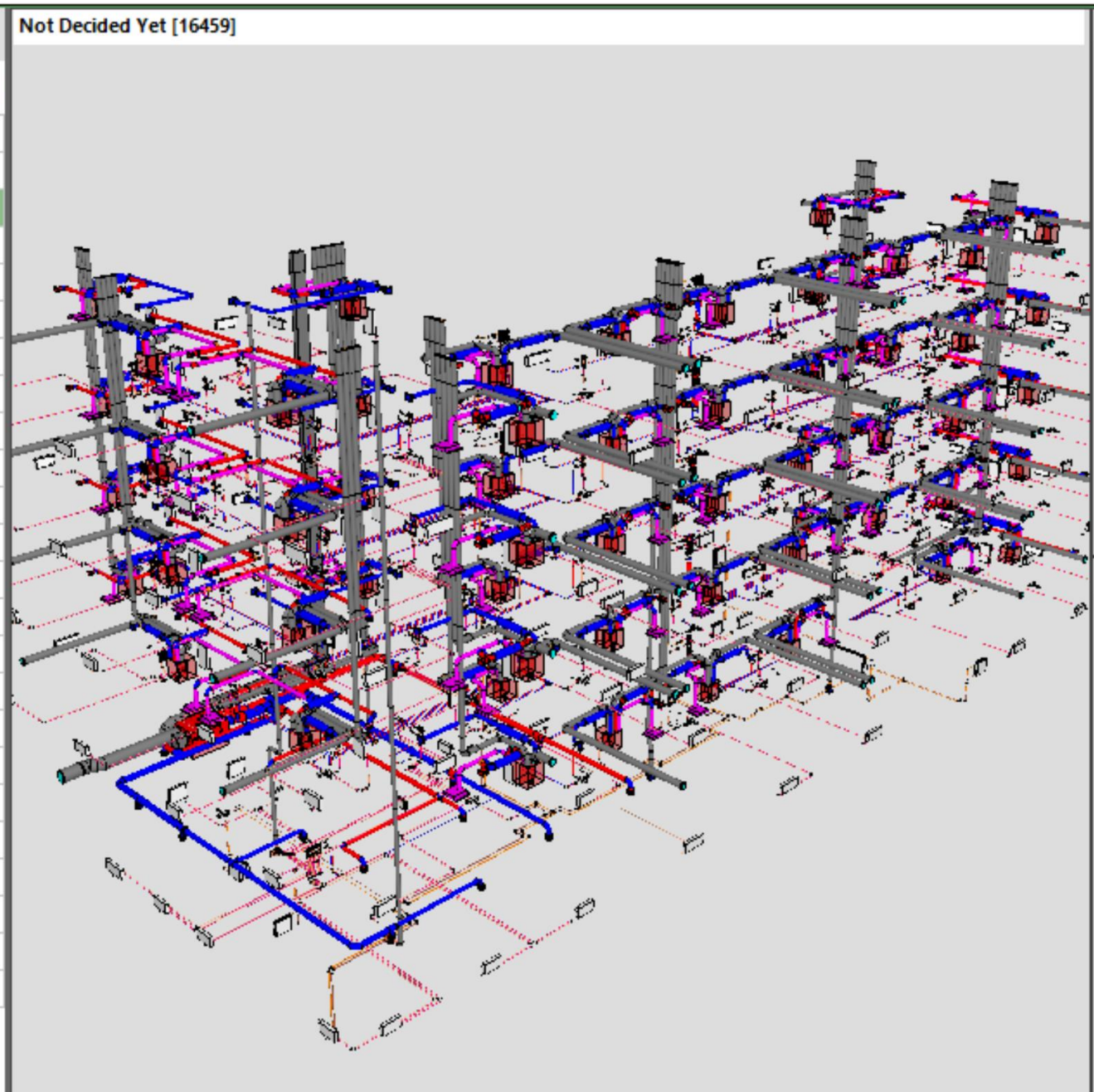
- ▷ IFC Distribution System

Object Classification Systems

- ▷ NSIK <L> FS <empty>
- ▷ NSIK <L> TS <empty>

NSIK

▷ NSIKcodeLK	<21 different values>
▷ NSIKtermLK	<21 different values>
	60 <no value>
	74 Anga
	10 Atskyrimo grotelės
	271 Difuzorius
	1 Elektrinis erdvės šildytuvas
	58 Gaubtas
	364 Išardoma jungtis
	1667 Izoliacija
	942 Kampinė jungtis
	1292 Neišardoma jungtis
	1459 Ortakis
	66 Priešgaisrinė sklendė
	2 Skysčio uždarymo vožtuvas
	217 Sklendė oro ir/arba dujų srautui
	201 Šakotuvus
	181 Šildymo ir/arba vėsinimo...
	63 Šiluminės energijos skaitiklis
	116 Triukšmo slopinimo elementas
	7478 Vamzdis
	2 Ventilatorius
	333 Vožtuvas skysčio srautui



Visualizer: Properties

Properties Palettes Schemes

Building Element Proxy

NSIKtermLK

<No Value>

Anga

Elektrinis erdvės šildytuvas

Priešgaisrinė sklendė

Sklendė oro ir/arba dujų srautui

Šakotuvus

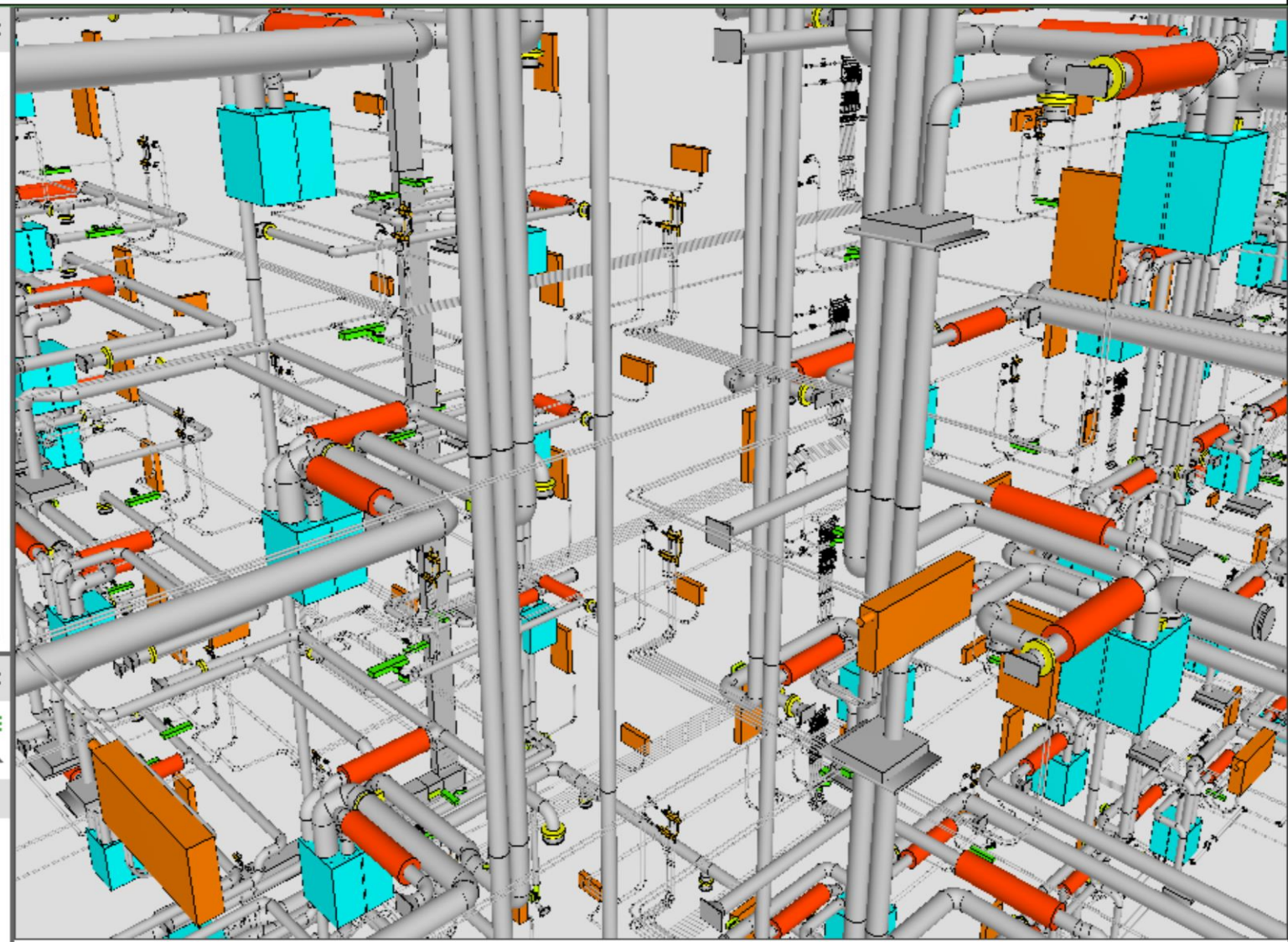
Šildymo ir/arba vėsinimo paviršius

Triukšmo slopinimo elementas

Ventiliatorius

Opaque

Reset



Objects

Please enter filter

Object Classes

- Air Terminal 329
- Building 1
- Building Element Proxy 775
- Building Storey 7
- Covering 1 667
- Duct Fitting 1 787
- Duct Segment 2 370

Properties: Building Element Proxy (775) - filte...

NSIK Not Grouped

NSIKcodeLK	<9 different values>
59	<no value>
1	EBG
181	EPA
66	FMA
2	GQB
217	RNB

Quick Select Topmost Assembly or Single Object

Peeling Off

Visualizer: Properties

Properties Palettes Schemes

Wall

NSIKtermLK

Atraminės sienutės plokštė

Sieninė plokštė

Sija

Opaque

Reset

Objects Properties: Wall (209) - filtered

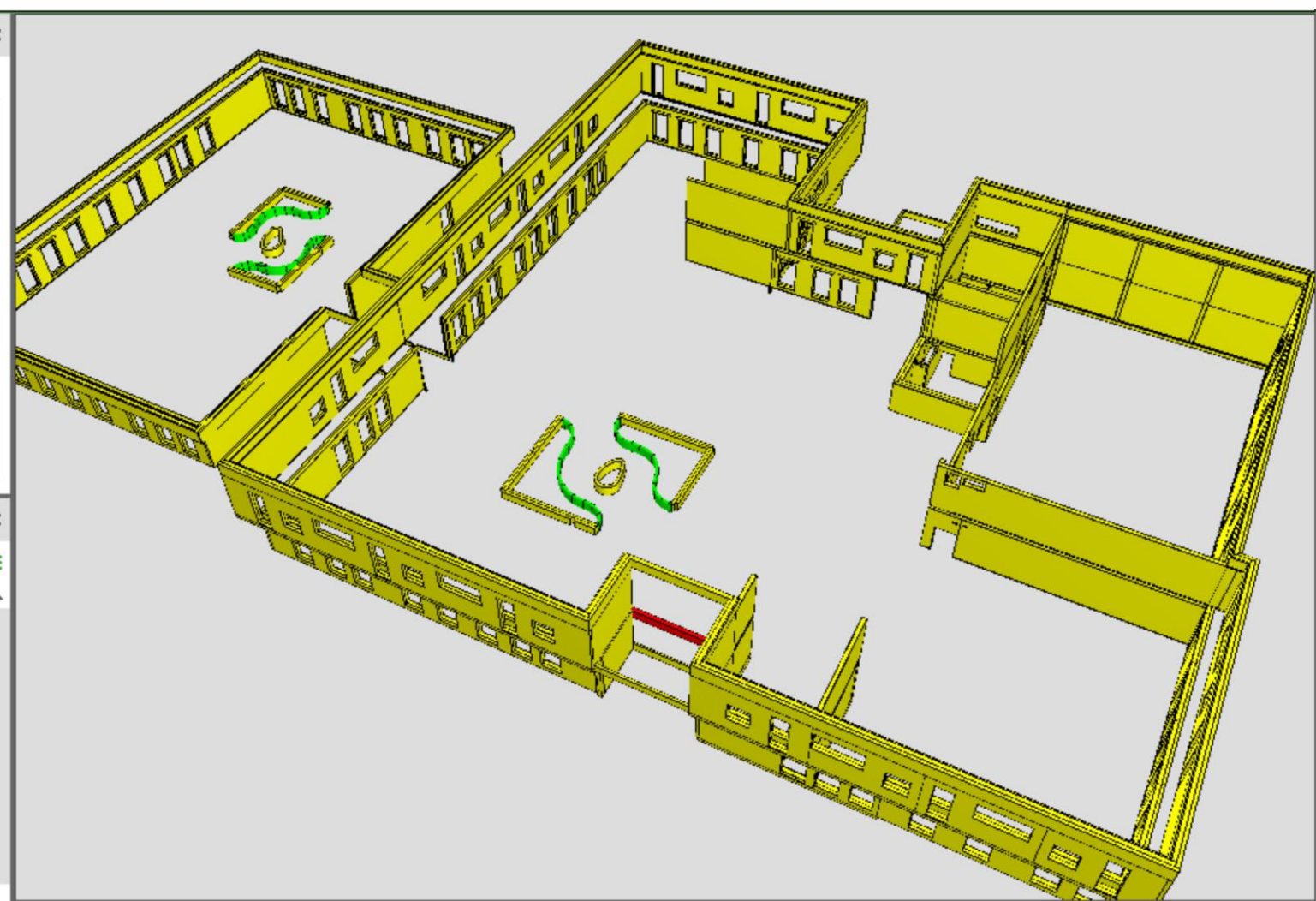
Please enter filter

- Pile 311
- Plate 533
- Project 1
- Site 1
- Slab 19
- Stair 11
- Wall 209

Object Groups

- Object Classification Systems

NSIK	Not Grouped
NSIKcodeLF	B
NSIKcodeLK	<3 different values>
	1 ULE
	57 ULL
	151 ULM
NSIKcodeLT	BD
NSIKtermLF	Sienų sistema
NSIKtermLK	<3 different values>
	57 Atraminės sienutės plokštė
	151 Sieninė plokštė
	1 Sija
NSIKtermLT	Sienų konstrukcija



Quick Select Topmost Assembly or Single Object

Peeling Off

Objects

Please enter filter

Object Classes

- Building 1
- Building Storey 7
- Distribution Port 0/15 450
- Flow Controller 458
- Flow Fitting 4 321/4 596
- Flow Moving Device 1
- Flow Segment 4 559
- Flow Terminal 32
- Model Information 1
- Project 1
- Site 1

Object Groups

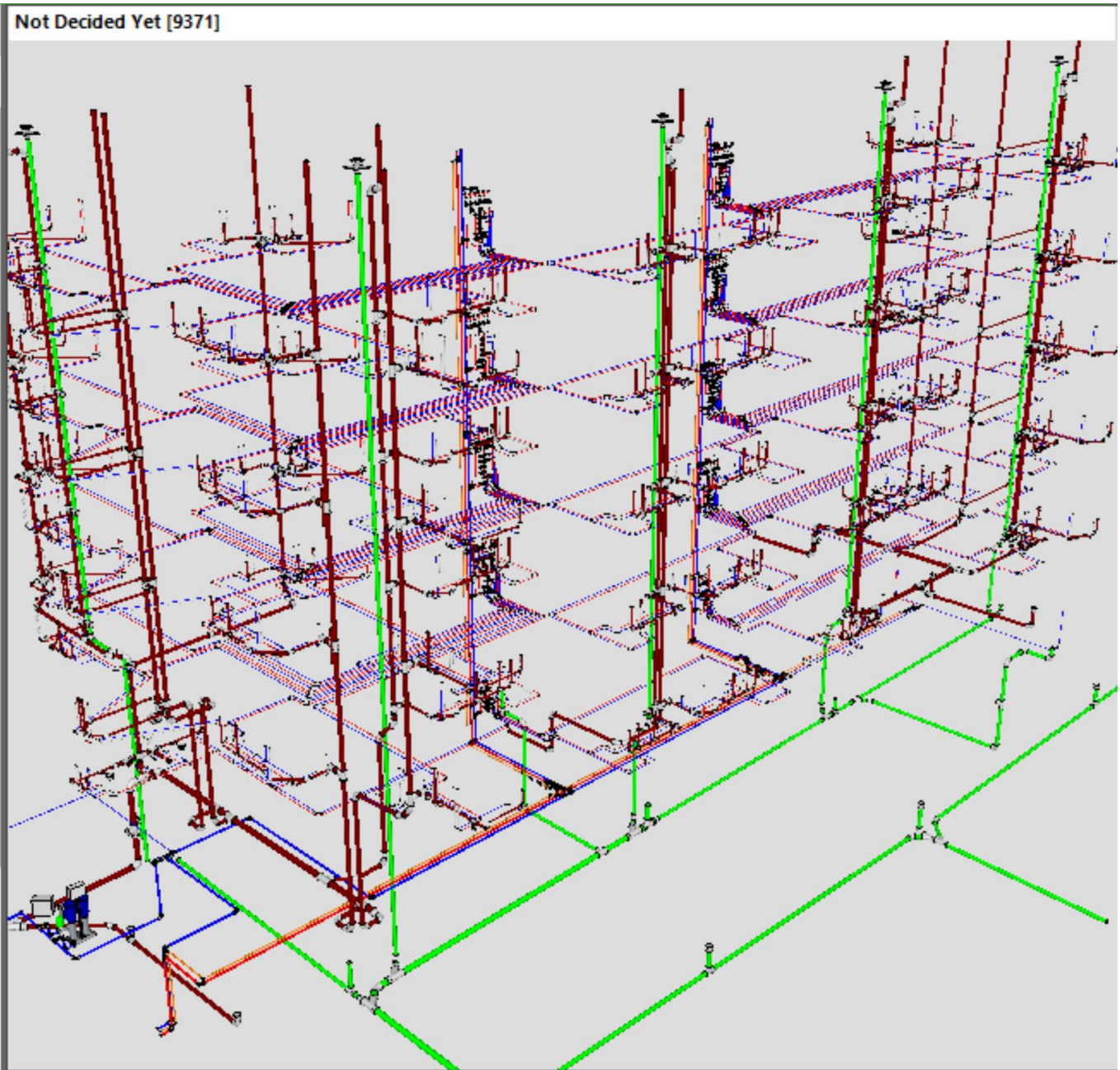
- IFC System

Object Classification Systems

Properties: Flow Controller (458) - fit...

NSI Prop

NSIK		
NSIKcodeLF	F	
NSIKcodeLF	<no values>	
NSIKcodeLK <4 different values>		
	121	BHA
	59	HQB
	276	QMA
	2	RNA
NSIKcodeLK	<no values>	
NSIKcodeLT	JB	
NSIKcodeLT	<no values>	
NSIKtermLF	Vandens ir skysčių sistema	
NSIKtermLF	<no values>	
NSIKtermLK <4 different values>		
	59	Atskirtuvas
	2	Skysčio srauto ribotuvas
	276	Skysčio uždarymo vožtuvas
	121	Srauto energijos skaitiklis
NSIKtermLK	<no values>	
NSIKtermLT	Vandentiekio sistema	
NSIKtermLT	<no values>	



Visualizer: Properties

Properties Palettes Schemes

Flow Controller

NSIKtermLK

Atskirtuvas

Skysčio srauto ribotuvas

Skysčio uždarymo vožtuvas

Srauto energijos skaitiklis

Transparent 75%

Reset

Objects

Please enter filter

Object Classes

- Building 1
- Building Storey 7
- Distribution Port 15 450
- Flow Controller 458
- Flow Fitting 4 321/4 596
- Flow Moving Device 1
- Flow Segment 4 559
- Flow Terminal 32
- Model Information 1
- Project 1
- Site 1

Object Groups

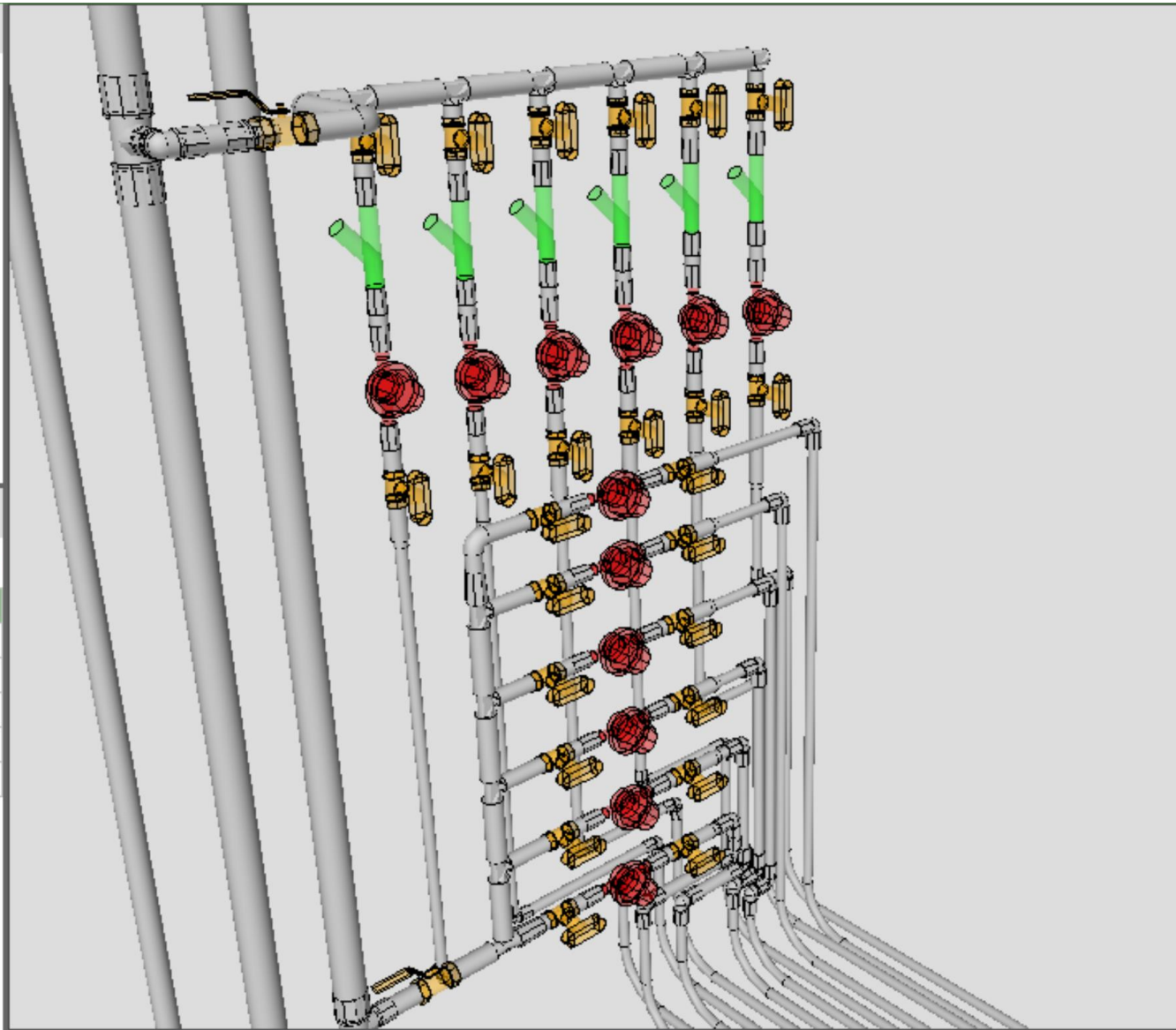
- IFC System

Object Classification Systems

Properties: Flow Controller (2 of 458) - filtered

NSIK Not Grouped

NSIKcodeLF	F
NSIKcodeLK	RNA
NSIKcodeLT	JB
NSIKtermLF	Vandens ir skysčių sistema
NSIKtermLK	Skysčio srauto ribotuvas
NSIKtermLT	Vandentiekio sistema



Quick Select Topmost Assembly or Single Object

Peeling Off

NSIK application

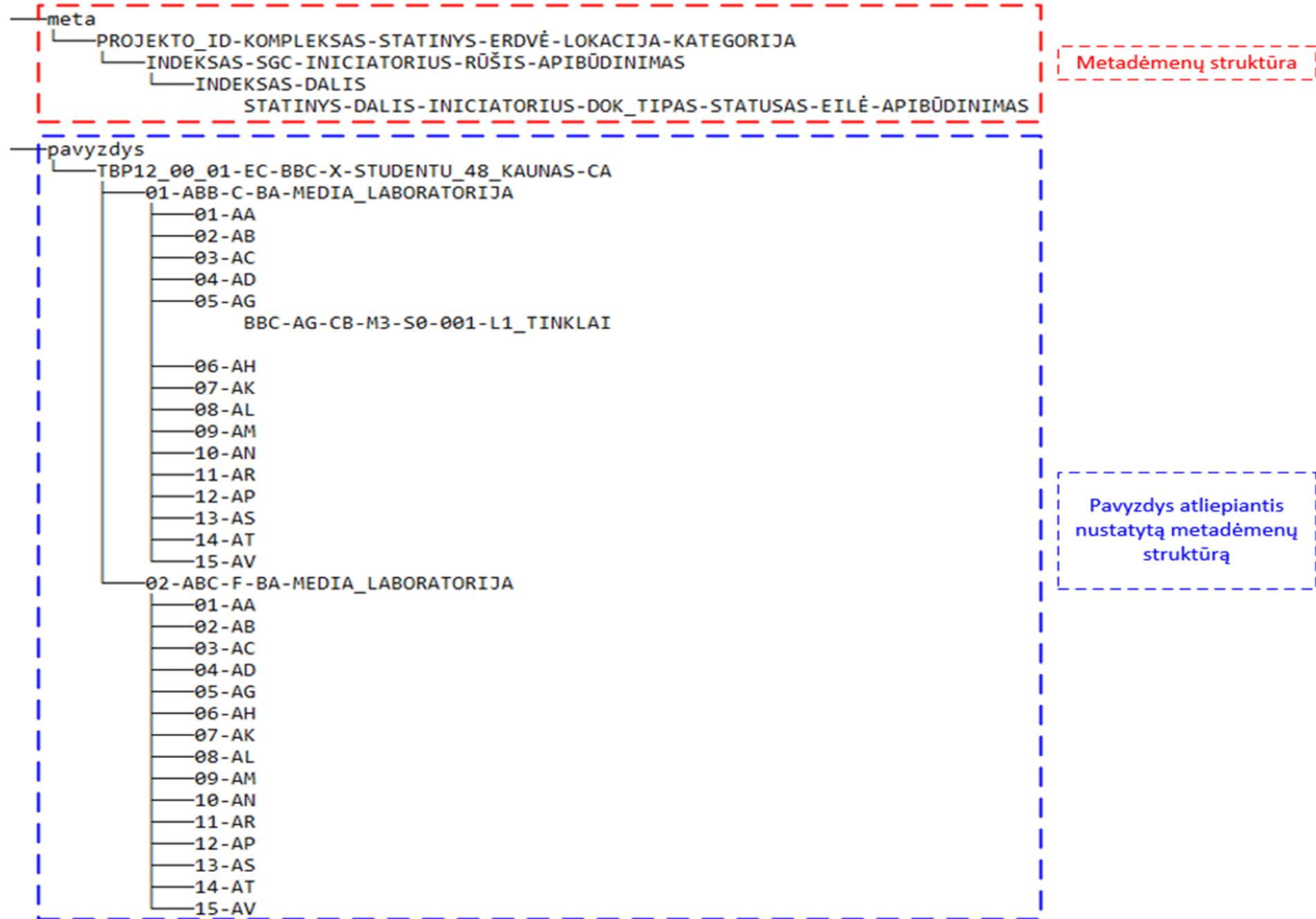
CDE Naming Convention

NSIK

application

**CDE Naming
Convention**

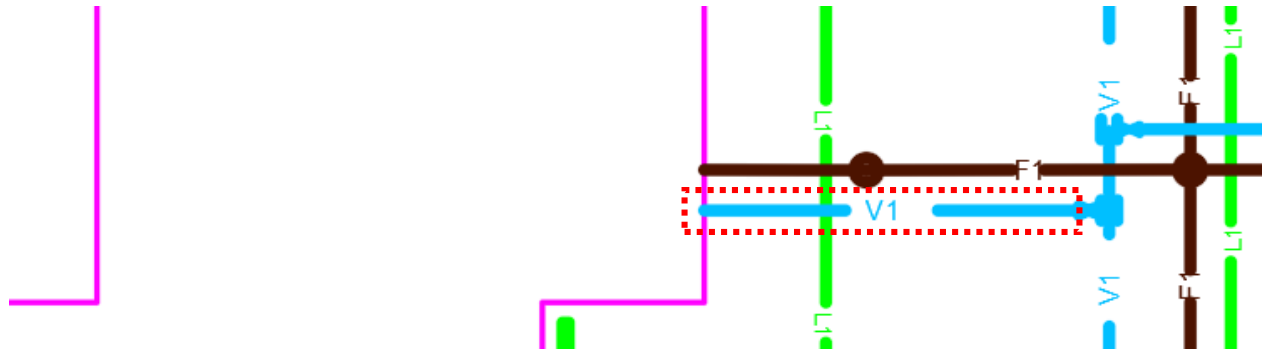
**Directories,
subdirectories
files**



NSIK application

CAD-based software

DALIS	STATINIAI	ERDVĖS	F_SISTEMA	T_SISTEMA	KOMPONENTAS	GKTR	VART_INFO	MEDZ_DIAMETRAS K_KATEGORIJA	SL_STILIUS	AP	BUKLE
AGD	ABA	O	F10	JB10	WPA	3501	VAMZD	PE_DN32	V1	P	P
<i>Lauko vandentiekio ir nuotekų tinklai</i>	<i>Dviejų butų pastatai</i>		<i>Geriamojo vandentiekio sistema</i>	<i>Šaltojo vandentiekio sistema</i>	<i>Vamzdis</i>	<i>Požeminis vandentiekio vamzdis</i>	<i>Vamzdinas</i>	<i>PE (Polietilenas) 32mm sąlyginis skersmuo</i>	<i>Proj. geriamojo vandentiekio atvaizdavimas stilius</i>	<i>Požeminis objektas</i>	<i>Projektuojamas</i>



**DALIS-F_SISTEMA-T_SISTEMA-KOMPONENTAS-GKTR-SL_STILIUS-AP-MEDZ_DIAMETRAS
K_KATEGORIJA**

AGD-ABA-O-F10-JB10-WPA-3501-VAMZD-PE_DN32-V1-P-P

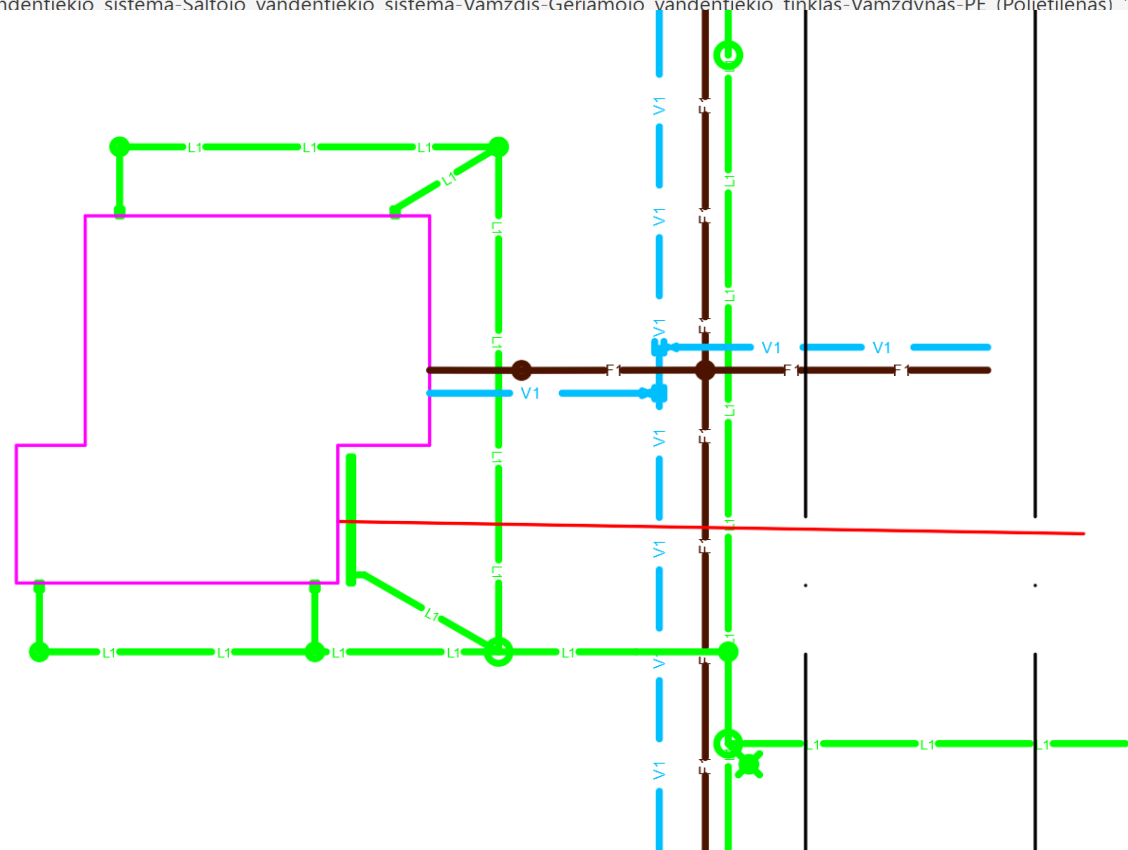
Lauko vandentiekio ir nuotekų tinklai-Dviejų butų pastatai--Geriamojo vandentiekio sistema-Šaltojo vandentiekio sistema-Vamzdis-Požeminis vandentiekio vamzdis-Vamzdinas-PE (Polietilenas) 32mm sąlyginis skersmuo-Proj. geriamojo vandentiekio atvaizdavimas stilius-Požeminis objektas-Projektuojamas

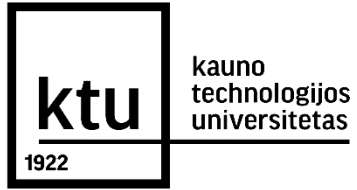
Current layer: AFC-CBA-O-O-O-O-2432-GATVE-VT3-GATVE-A-P : Miesto gatvė-Gatvė-----Gatvės, įvažiavimo į kiemą, automobilių stovėjimo aikštelės važiuojamosios dalies riba be apvado-Gatvė-III kategorijos vietinės reikšmės kelias-Gatvės vaizdavim Search for layer



S..	Name	O.	Description
	AB-ABA-O-O-O-O-2601-GYV_NAMAS-O-PASTATAI-A-P		Sklypo planas-Dviejų butų pastatai-----Gyvenamas pastatas-Gyvemasis namas--Projektuojamų pastatų atvaizdavimo stilius-Antžeminis objektas-Projektuojamas
✓	AFC-CBA-O-O-O-O-2432-GATVE-VT3-GATVE-A-P		Miesto gatvė-Gatvė-----Gatvės, įvažiavimo į kiemą, automobilių stovėjimo aikštelės važiuojamosios dalies riba be apvado-Gatvė-III kategorijos vietinės reikšmės kelias-Gatvės...
	AGD-ABA-O-F10-JB10-QMA10-82103-SKLEND-KK_DN32-V1-P-P		Lauko vandentiekio ir nuotekų tinklai-Dviejų butų pastatai--Geriamojo vandentiekio sistema-Šaltojo vandentiekio sistema-Sklendė-Geriamojo vandentiekio tinklas-Sklendė-Kal...
	AGD-ABA-O-F10-JB10-WPA-82103-VAMZD-PE_DN32-V1-P-P		Lauko vandentiekio ir nuotekų tinklai-Dviejų butų pastatai--Geriamojo vandentiekio sistema-Šaltojo vandentiekio sistema-Vamzdis-Geriamojo vandentiekio tinklas-Vamzdynas...
	AGD-ABA-O-F10-JB10-XME-82103-BALNAS-KK_DN100_32-V1-P-P		Lauko vandentiekio ir nuotekų tinklai-Dviejų butų pastatai--Geriamojo vandentiekio sistema-Šaltojo vandentiekio sistema-Šakotuvas-Geriamojo vandentiekio tinklas-Balnas-K...
	AGD-ABA-O-G10-JD20-WPA-83003-VAMZD-PVC_DN100-F1-P-P		Lauko vandentiekio ir nuotekų tinklai-Dviejų butų pastatai--Buitinių nuotekų sistema-Savitakinė požeminė nuotekų sistema-Vamzdis-Ūkinių (buitinių, ūkinių, gamybinių) nuote...
	AGD-ABA-O-G10-JD20-XMC10-83003-SUL-GB_DN1000-F1-P-P		Lauko vandentiekio ir nuotekų tinklai-Dviejų butų pastatai--Buitinių nuotekų sistema-Savitakinė požeminė nuotekų sistema-Didelis šulinys-Ūkinių (buitinių, ūkinių, gamybinių)...
	AGD-ABA-O-G20-JD20-WMB-83025-LATAKAS-PB_DN100-L1-P-P		Lauko vandentiekio ir nuotekų tinklai-Dviejų butų pastatai--Paviršinių nuotekų sistema-Savitakinė požeminė nuotekų sistema-Latakas-Lietaus vandens tinklas-Latakas-Polimer...
	AGD-ABA-O-G20-JD20-WPA-83025-VAMZD-PVC_DN100-L1-P-P		Lauko vandentiekio ir nuotekų tinklai-Dviejų butų pastatai--Paviršinių nuotekų sistema-Savitakinė požeminė nuotekų sistema-Vamzdis-Lietaus vandens tinklas-Vamzdis-PVC, 1...
	AGD-ABA-O-G20-JD20-WPA-83025-VAMZD-PVC_DN150-L1-P-P		Lauko vandentiekio ir nuotekų tinklai-Dviejų butų pastatai--Paviršinių nuotekų sistema-Savitakinė požeminė nuotekų sistema-Vamzdis-Lietaus vandens tinklas-Vamzdis-PVC, 1...
	AGD-ABA-O-G20-JD20-XKE-83025-TRAPAS-PP_DN200-L1-P-P		Lauko vandentiekio ir nuotekų tinklai-Dviejų butų pastatai--Paviršinių nuotekų sistema-Savitakinė požeminė nuotekų sistema-Trapas-Lietaus vandens tinklas-Trapas-PP, 200m...
	AGD-ABA-O-G20-JD20-XMC10-83030-SUL-GB_DN1000-L1-P-P		Lauko vandentiekio ir nuotekų tinklai-Dviejų butų pastatai--Paviršinių nuotekų sistema-Savitakinė požeminė nuotekų sistema-Didelis šulinys-Lietaus nuotekų šulinys-Šulinys-G...
	AGD-ABA-O-G20-JD20-XMC20-83030-SUL-GB_DN600-L1-P-P		Lauko vandentiekio ir nuotekų tinklai-Dviejų butų pastatai--Paviršinių nuotekų sistema-Savitakinė požeminė nuotekų sistema-Mažas šulinys-Lietaus nuotekų šulinys-Šulinys-G...
	AGD-O-O-F10-JB10-WPA-82103-VAMZD-PE_DN100-V1-P-P		Lauko vandentiekio ir nuotekų tinklai---Geriamojo vandentiekio sistema-Šaltojo vandentiekio sistema-Vamzdis-Geriamojo vandentiekio tinklas-Vamzdynas-PF (Polietilenas) 10...
	AGD-O-O-G10-JD20-WPA-83003-VAMZD-PVC_DN200-F1-P-P		Lauko vandentiekio ir nuotekų tinklai---Buitinių nuotekų sistema-Savitakinė požeminė nuotekų sistema-Vamzdis-Ūkinių (buitinių, ūkinių, gamybinių) nuotekų tinklas-Vamzdis-PVC, 1...
	AGD-O-O-G20-JD20-WPA-83025-VAMZD-PVC_DN300-L1-P-P		Lauko vandentiekio ir nuotekų tinklai---Paviršinių nuotekų sistema-Savitakinė požeminė nuotekų sistema-Vamzdis-Lietaus vandens tinklas-Vamzdis-PVC, 1...
	AGD-O-O-G20-JD20-XKE-83025-TRAPAS-PP_DN200-L1-P-P		Lauko vandentiekio ir nuotekų tinklai---Paviršinių nuotekų sistema-Savitakinė požeminė nuotekų sistema-Trapas-Lietaus vandens tinklas-Trapas-PP, 200m...
	AGD-O-O-G20-JD20-XMC20-83030-SUL-GB_DN600-L1-P-P		Lauko vandentiekio ir nuotekų tinklai---Paviršinių nuotekų sistema-Savitakinė požeminė nuotekų sistema-Didelis šulinys-Lietaus nuotekų šulinys-Šulinys-G...
	AGD-O-O-G20-JD20-XMC20-83030-SUL-GB_DN1000-L1-P-P		Lauko vandentiekio ir nuotekų tinklai---Paviršinių nuotekų sistema-Savitakinė požeminė nuotekų sistema-Mažas šulinys-Lietaus nuotekų šulinys-Šulinys-G...
	AKB-ABA-O-K30-JK30-WDB-85003-4GYS_FUT-PVC_DN100-E1-P-P		Lauko elektrotechnikos-Dviejų butų pastatai--Elektro
	META-O-O-O-O-O-O-O		DALIS-F_SISTEMA-T_SISTEMA-KOMPONENTAS-GKTR-

NSIK sluoksniuose: 21 layers displayed of 88 total layers





Q & A

14th December 2022



Kuriame
Lietuvos ateitį
2014–2020 metų
Europos Sąjungos
fondų investicijų
veiksmų programa